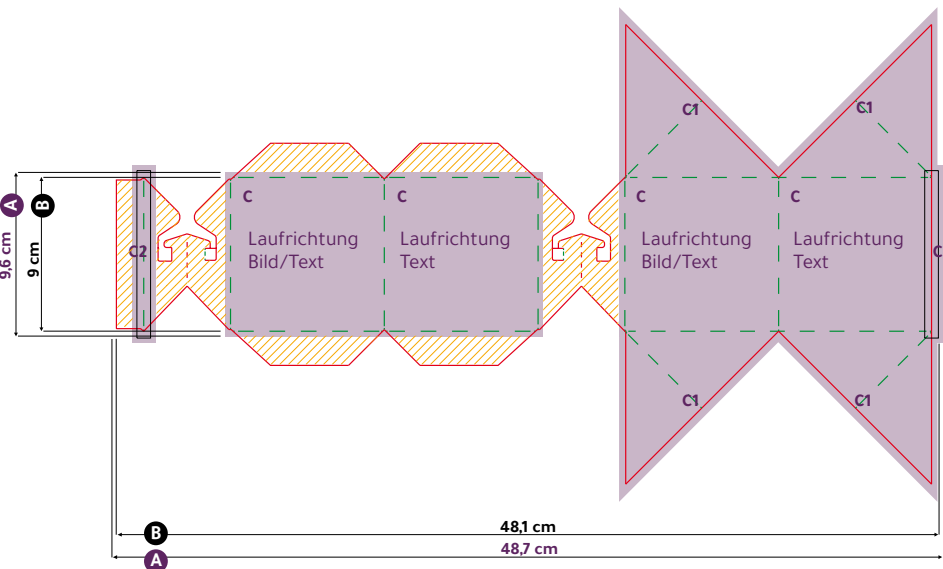
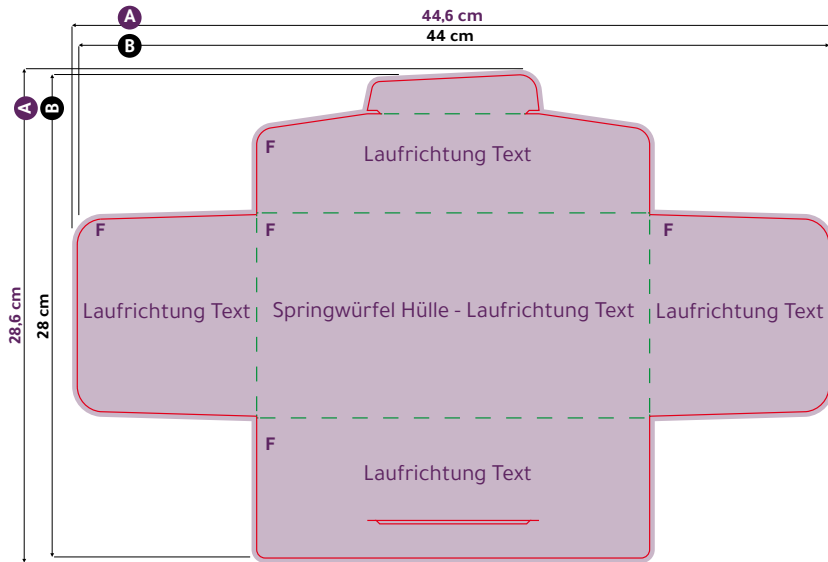
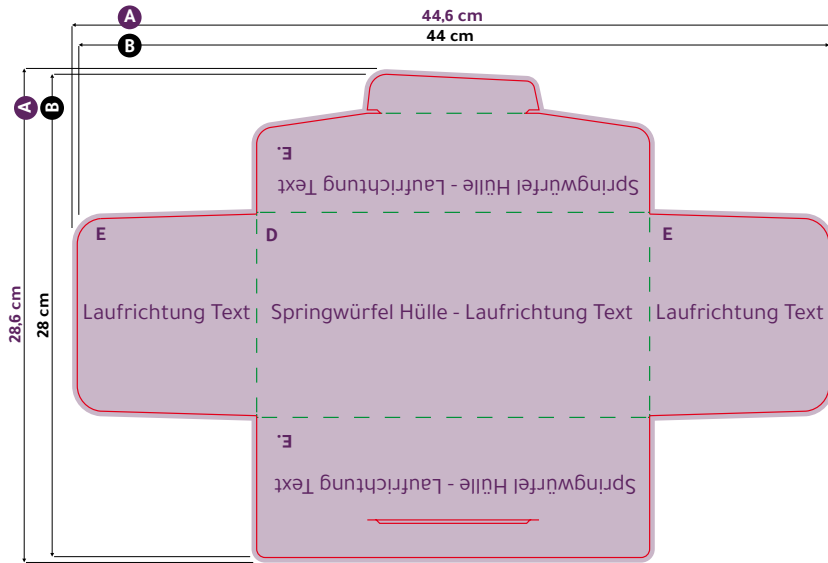


Springwürfel Mailing

Würfel flachliegend, in Stecktasche geliefert



Mailing Hülle:

Geschlossenes Endformat: **23 cm x 12 cm**

Offenes Endformat: **44 cm x 28 cm**

Beschnittzugabe: **3 mm**

Maße Würfel:

Endformat: **9 cm x 9 cm x 9 cm**

Beschnittzugabe: **3 mm**

Wichtig:

Die hier abgebildeten Zeichnungen sind nicht maßstabsgetreu und dienen nur der Information/Ansicht. Zur Druckdatenerstellung verwenden Sie stets die Layoutvorlage!

Druckdatenformat: **500 x 302 mm**

PDF-Version: **PDF/X-4, PDF/X-3
oder PDF/X-1a**



Farbprofile: **ISO Coated v2 (ECI)
oder PSO coated v3**

Bei Zuckerrohrpapier und Kraftpapier:

Bitte keine farbigen Vollflächen anlegen und bei Bildern ein Abstand von 2 mm zu den Schneid- und Rilllinien einhalten, da es sonst zu Brüchen kommt

Weitere Informationen finden Sie im „Hilfereich für Selbstgestalter“ unter pitchandprint.de/so-gehts

- A** = Format inkl. Beschnittzugabe
- B** = Endformat (nach Beschnitt)
- C** = einzelne Würfelseiten
- C1** = bitte beachten: bei zusammenhängenden Bildern und Texten kann es bei C1 zu Passerungenauigkeiten kommen; besonders in der Diagonale
- C2** = Hintergrundfarbe muss gleich sein (um Blitzer zu meiden)
- D** = Titel
- E** = Rückseiten (geklappt)
- F** = Innenseiten

-  Flächen = Druckbild + Beschnitt
-  Flächen = Druckfreie Klebeflächen