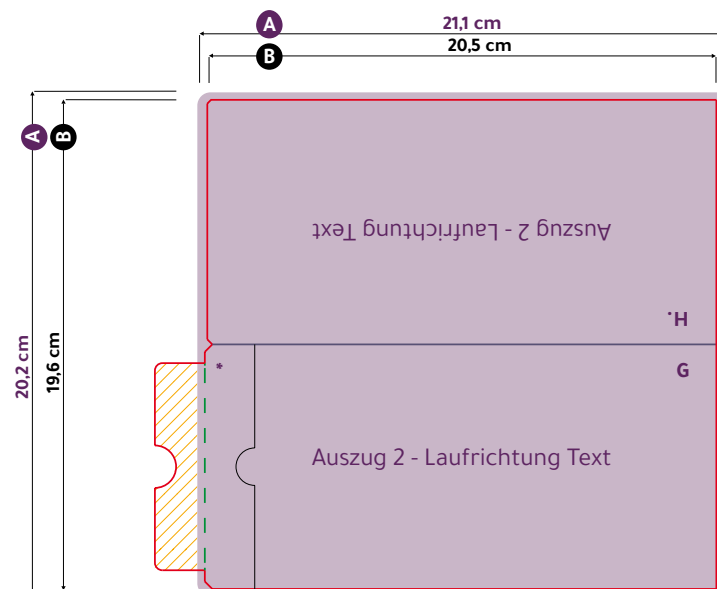
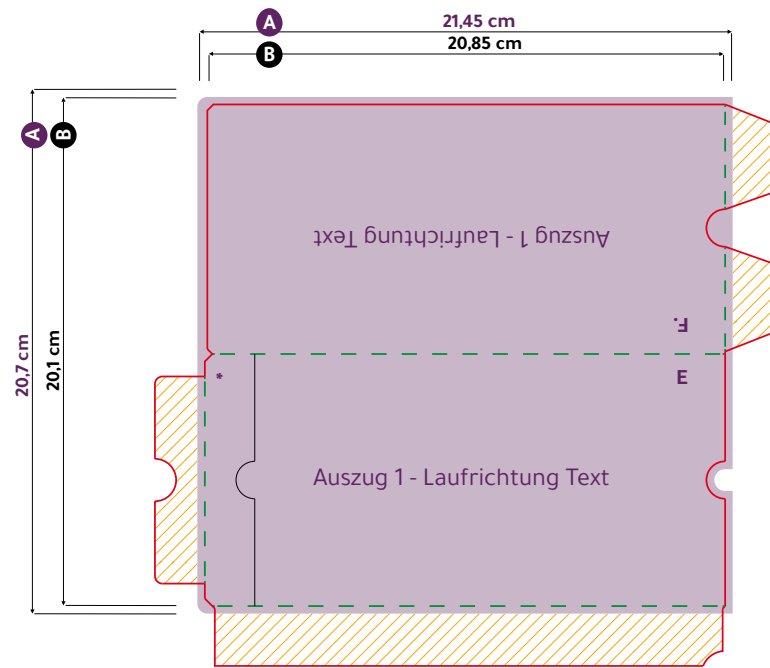
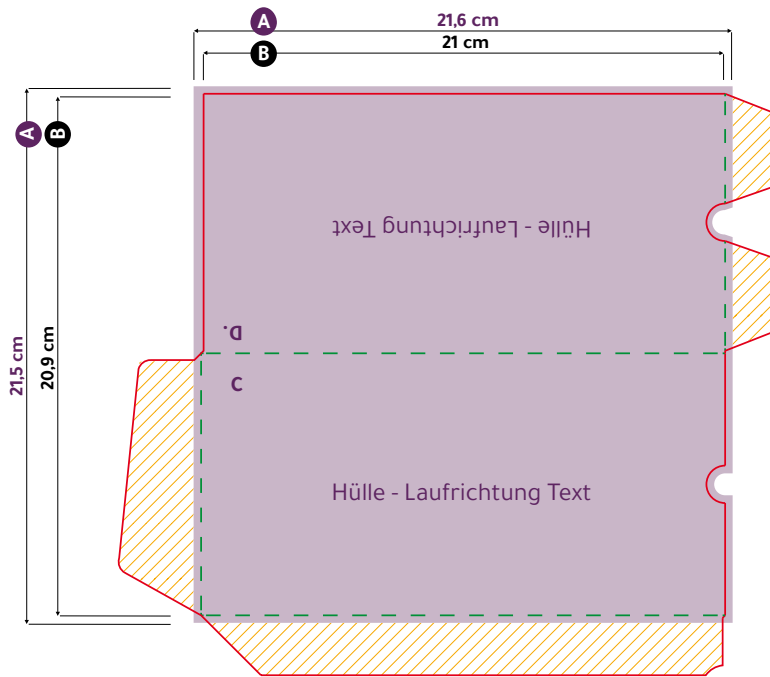


Teleskopkarte

auf Endformat gefaltet geliefert



Hülle:

Geschlossenes Endformat: **21 cm x 10,5 cm**
Beschnittzugabe: **3 mm**

Auszug 1:

Endformat: **20,75 x 10 cm**
Beschnittzugabe: **3 mm**

Auszug 2:

Endformat: **20,4 x 9,8 cm**
Beschnittzugabe: **3 mm**

Wichtig:

Die hier abgebildeten Zeichnungen sind nicht maßstabsgetreu und dienen nur der Information/Ansicht. Zur Druckdatenerstellung verwenden Sie stets die Layoutvorlage!

Druckdatenformat: **286 x 253 mm**
PDF-Version: **PDF/X-4, PDF/X-3
oder PDF/X-1a**
Farbprofile: **ISO Coated v2 (ECI)
oder PSO coated v3**

Bei Zuckerrohrpapier und Kraftpapier:

Bitte keine farbigen Vollflächen anlegen und bei Bildern ein Abstand von 2 mm zu den Schneid- und Rilllinien einhalten, da es sonst zu Brüchen kommt

Weitere Informationen finden Sie im „Hilfereich für Selbstgestalter“ unter pitchandprint.de/so-gehts

- A = Format inkl. Beschnittzugabe
- B = Endformat (nach Beschnitt)
- C = Hülle Titel
- D = Hülle Rückseite
- E = Auszug 1 Vorderseite
- F = Auszug 1 Rückseite
- G = Auszug 1 Vorderseite
- H = Auszug 1 Rückseite
- * = Bereich nicht sichtbar, Auszug der Schieber nur bis zur schwarzen Linie möglich.

- Flächen = Druckbild + Beschnitt
- Flächen = Druckfreie Klebeflächen